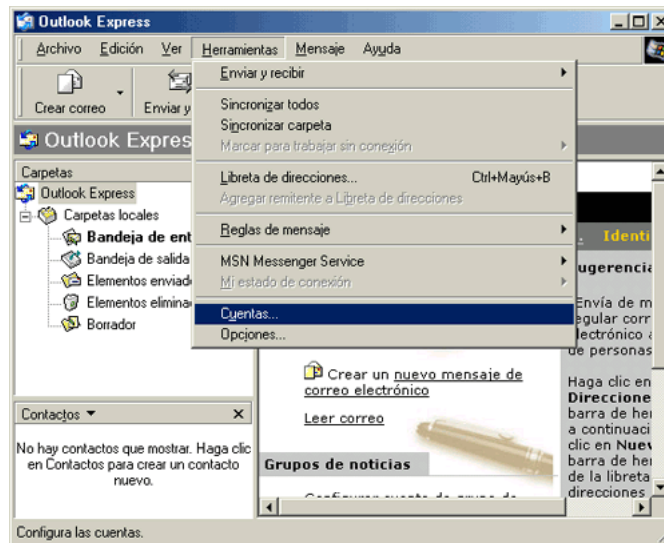
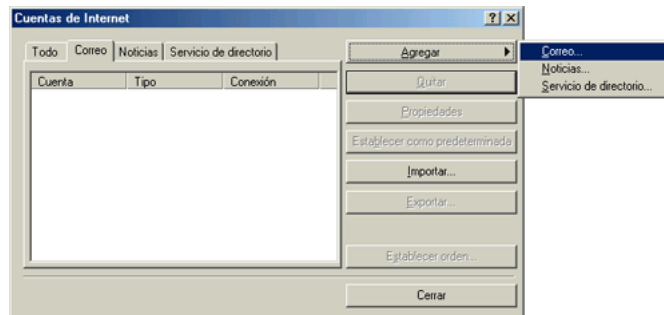


# Quiero configurar una cuenta como POP3

Para crear una nueva cuenta POP en Outlook Express dirígete al menú "Herramientas / Cuentas".

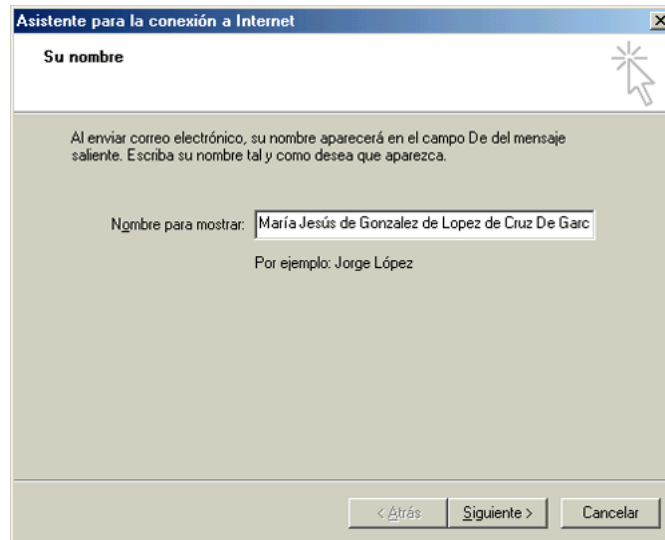


Indica que quieres agregar una nueva cuenta de correo electrónico pulsando el botón correspondiente.



Introduce el nombre que figurará como remitente del correo electrónico.

# Quiero configurar una cuenta como POP3



Asistente para la conexión a Internet

Su nombre

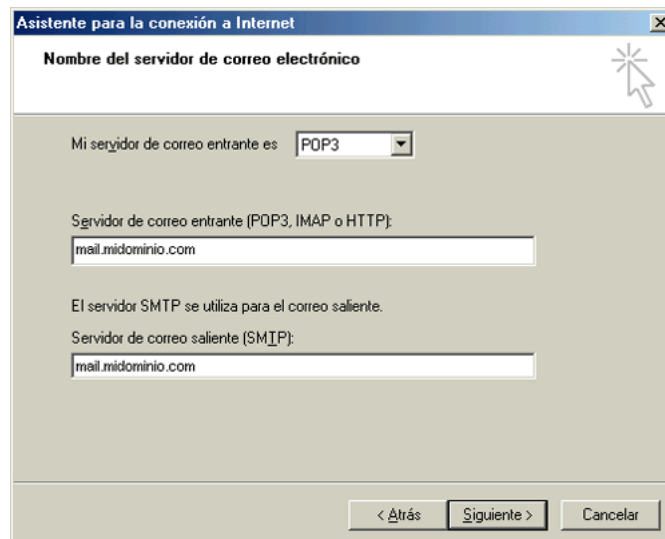
Al enviar correo electrónico, su nombre aparecerá en el campo De del mensaje saliente. Escriba su nombre tal y como desea que aparezca.

Nombre para mostrar:

Por ejemplo: Jorge López

< Atrás    Siguiente >    Cancelar

Selecciona POP como el tipo de servidor de correo entrante en la pestaña superior.



Asistente para la conexión a Internet

Nombre del servidor de correo electrónico

Mi servidor de correo entrante es:

Servidor de correo entrante (POP3, IMAP o HTTP):

El servidor SMTP se utiliza para el correo saliente.

Servidor de correo saliente (SMTP):

< Atrás    Siguiente >    Cancelar