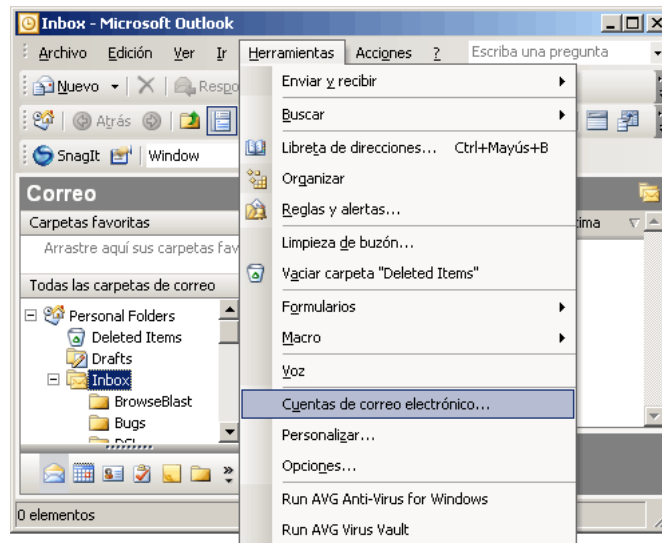
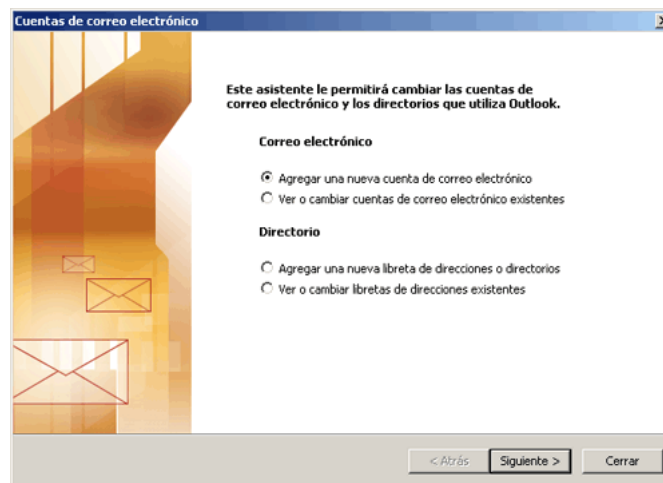


Quiero configurar una cuenta como POP3

Para crear una nueva cuenta POP en Microsoft Outlook dirígete al menú "Herramientas / Cuentas de Correo Electrónico".



Indica que quieres crear una nueva cuenta de correo electrónico y pulsa "Siguiente".



Señala POP como el tipo de cuenta de correo a configurar. Introduce los datos de usuario y servidores de correo y sigue los pasos hasta completar la definición de la cuenta.

Quiero configurar una cuenta como POP3

