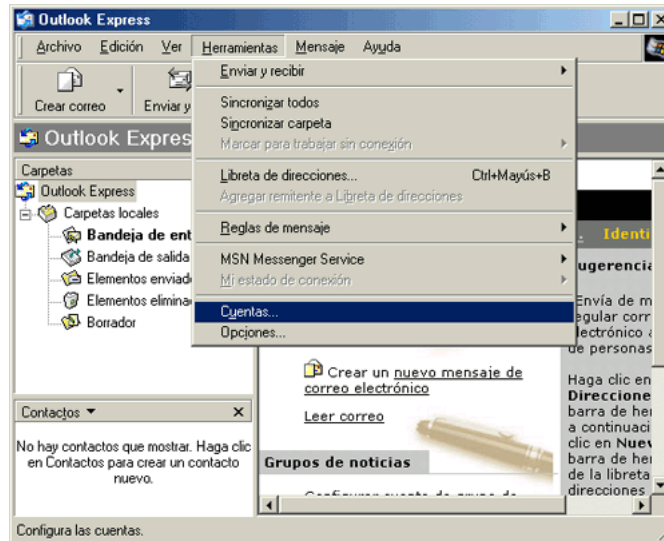
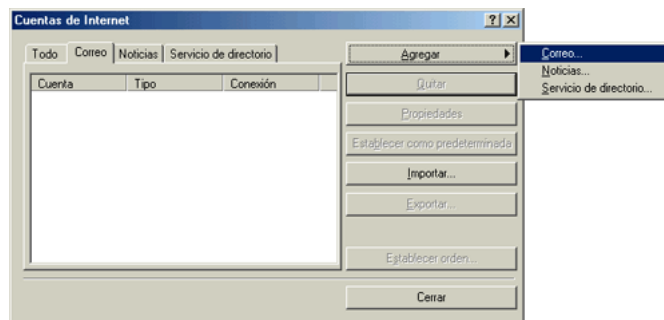


Quiero configurar una cuenta como IMAP

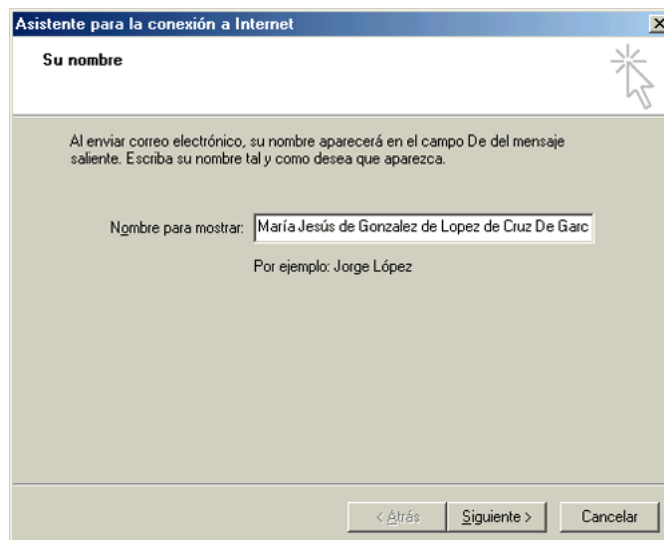
Para crear una nueva cuenta IMAP en Outlook Express dirígete al menú "Herramientas / Cuentas".



Indica que quieres agregar una nueva cuenta de correo electrónico pulsando el botón correspondiente.

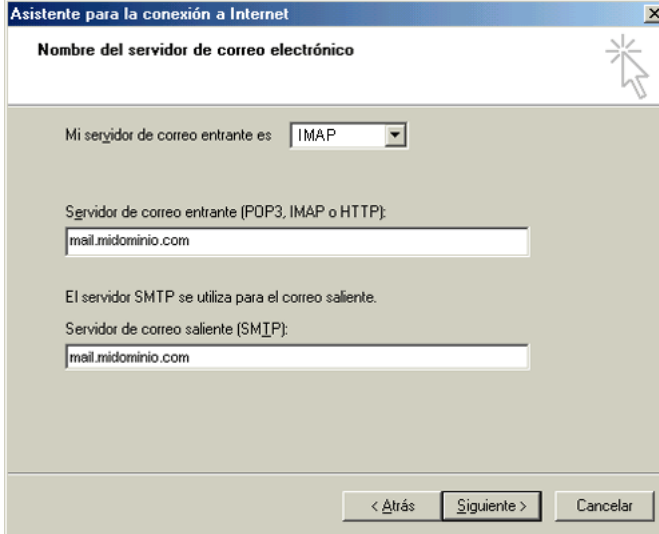


Introduce el nombre que figurará como remitente del correo electrónico.



Quiero configurar una cuenta como IMAP

Selecciona IMAP como el tipo de servidor de correo entrante en la pestaña superior.



Asistente para la conexión a Internet

Nombre del servidor de correo electrónico

Mi servidor de correo entrante es: IMAP

Servidor de correo entrante (POP3, IMAP o HTTP):
mail.midominio.com

El servidor SMTP se utiliza para el correo saliente.
Servidor de correo saliente (SMTP):
mail.midominio.com

< Atrás Siguiente > Cancelar