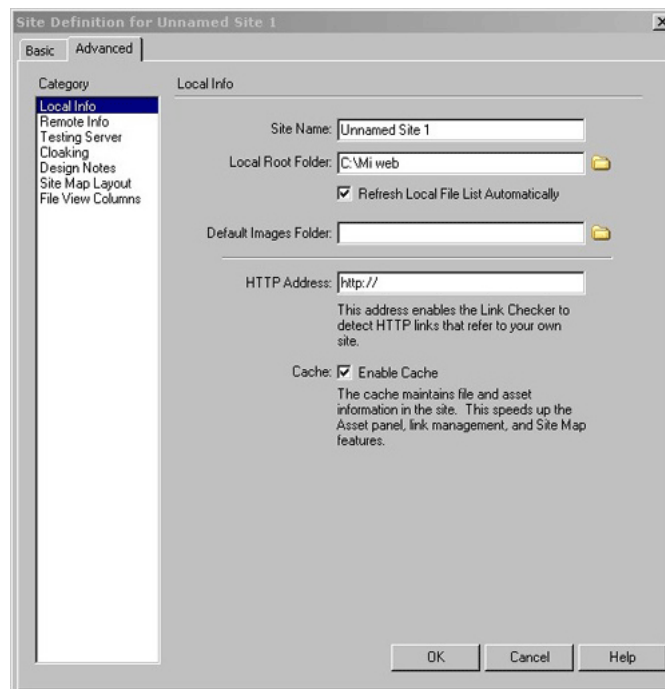


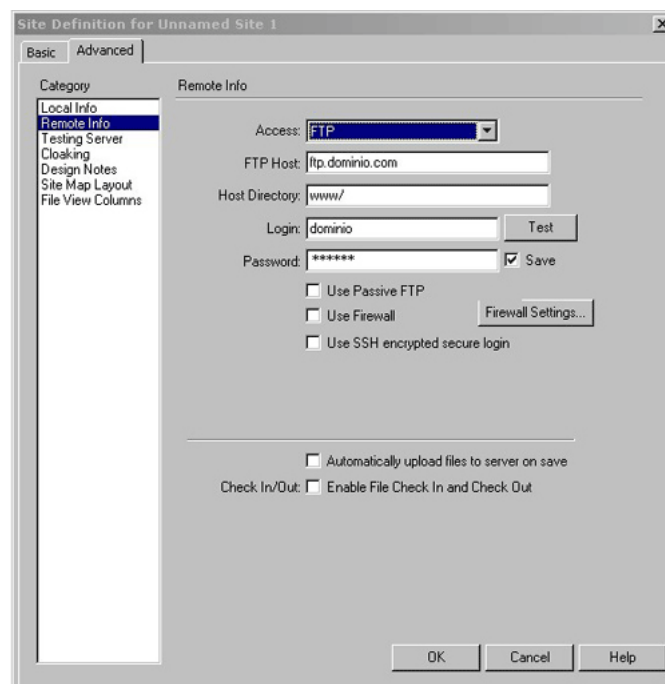
Quiero configurar la conexión con el Servidor en Dreamweaver

Crea un nuevo sitio en Dreamweaver:



Establece los mismos parámetros que establecerías para una conexión FTP:

- Nombre del host: ftp.tudominio.com
- Directorio remoto: www/
- Usuario: usuario de FTP
- Contraseña: contraseña asociada al usuario de FTP



Quiero configurar la conexión con el Servidor en Dreamweaver

Si realizas un test de conexión, debe aparecerte la siguiente imagen:

