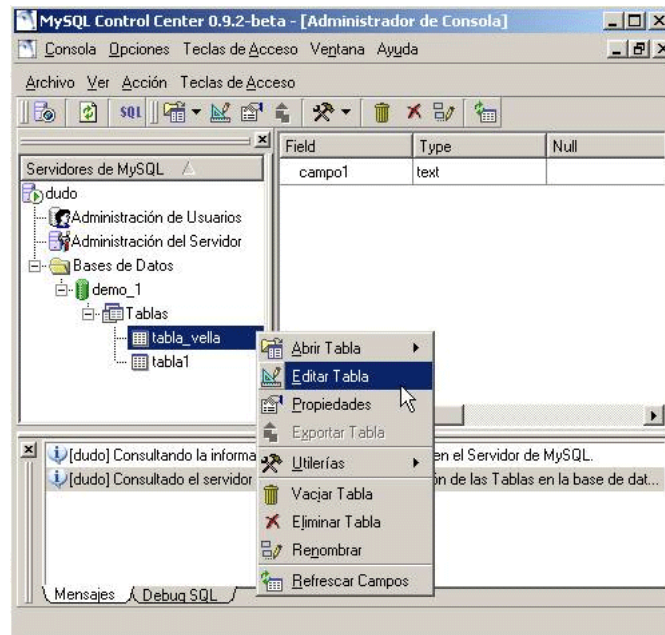


Quiero añadir un campo a la base de datos

Para añadir un campo a la base de datos pulsa con el botón derecho del ratón sobre el nombre de la tabla en la que deseas incorporar el nuevo campo. En el desplegable que se abrirá pulsa en editar tabla.



Acto seguido, pulsa nuevamente el botón derecho del ratón y selecciona "Insertar renglón" para introducir el nuevo campo.

